

W 40

Vollautomatische Planschleifmaschine



KNECHT

W 40

Vollautomatische Planschleifmaschine



Sowohl die Schärfe, als auch die Planheit der Schneidwerkzeuge von Fleischwölfen und Feinstzerkleinerern haben großen Einfluss auf die Qualität der produzierten Wurstwaren.

Denn präzise geschliffene Scheiben und Messer senken den Pressdruck auf das Rohmaterial. Reibung und Quetschung werden auf ein Minimum reduziert.

Knecht Schleifmaschinen für Wolfscheiben und -messer erzeugen exakte planparallele Anschliffe und eine hohe Oberflächenqualität. Es entsteht ein klares Schnittbild. Die Fasern werden geschont und die Fleischstruktur bleibt erhalten.

Höchste Präzision für beste Fleischverarbeitung



Lochscheibe



Kreuzmesser

Um eine qualitativ hochwertige Verarbeitung des Rohmaterials sicherzustellen, muss eine Planschleifmaschine folgende Voraussetzungen erfüllen:

- **exakte planparallele Anschliffe**
- **hohe Oberflächengüte**
- **hohe Schleifleistung**

Ziel ist es, die Schneidleistung der Schneidwerkzeuge über deren gesamte Lebensdauer konstant zu erhalten.

Die Planschleifmaschine W 40 schleift Wolfscheiben und -messer, sowie Schneidsätze von Feinstzerkleinerern mit einem Durchmesser bis 400 mm. Die Planparallelität beträgt dabei zwei Hundertstel Millimeter.

■ **Höchste Präzision**

Die Schleifscheibe ist direkt angetrieben und sorgt dadurch für höchste Laufruhe und hochpräzise Schleifergebnisse.

Eine **automatisch arbeitende Zentralschmierung** versorgt alle Führungen und Spindeln mit Schmierstoff. Das macht die W 40 besonders wartungsfreundlich.

■ **Starke Leistung**

Der **starke Antriebsmotor** und der Rundtisch sind in einer schweren Doppel-T-Trägerkonstruktion geführt. Dadurch steht eine hohe Zerspanungsleistung bereit. Stark verschlissene Werkstücke erhalten so in kurzer Zeit wieder eine plane Oberfläche.

■ **Perfekte Schleifergebnisse**

Für optimale Ergebnisse bei jedem Werkstückdurchmesser hat der Rundtisch zwei Geschwindigkeiten. Um jederzeit genaueste Schleifergebnisse zu erreichen, stehen **zwei unterschiedliche Spannmöglichkeiten** der Schneidwerkzeuge zur Verfügung: magnetisch oder über Zentrierstücke.

Die **Magnetspannung** gewährleistet beste Kühlung bei hoher Zerspanung. Die Wärme wird optimal über den Rundtisch abgeführt. Die Haftkraft lässt sich stufenlos regulieren.

Beim Aufspannen über **Zentrierstücke** ist der Spannmagnet ausgeschaltet. Diese Spannart bietet höchste Präzision bei dünnen und empfindlichen Werkstücken.

Vollautomatische Planschleifmaschine

W 40



Bedienerfreundliche Touchscreen-Steuerung



Schutztüre

■ Bedienerfreundliche Steuerungstechnik

Die W 40 ist mit einer bedienerfreundlichen Touchscreen-Steuerung ausgestattet. Drei Schleifmodi decken jeden gewünschten Anwendungsbedarf ab:

Manuelles Schleifen

Eilzustellung, Feinzustellung und Schleifzustellungen erfolgen manuell über Tastendruck.

Halbautomatisches Schleifen

Das Werkstück wird über Tastendruck manuell angefahren. Dann wechselt der Bediener in ein ausgewähltes Schleifprogramm. Ab da erfolgt der Schleifprozess automatisch.

Vollautomatisches Schleifen

Der Maschinenbediener wählt ein passendes Schleifprogramm aus und startet die Maschine. Antasten, Zustellen, Ausfeuern und Rückstellung in die Wechsellage erfolgen dann vollautomatisch.

Beliebig viele Schleifprogramme lassen sich sehr einfach vom Maschinenbediener erstellen. Sie sind im Klartext benennbar und sehr leicht aus dem Speicher abzurufen. Die Nebenzeiten reduzieren sich durch diese Technik auf ein Minimum.



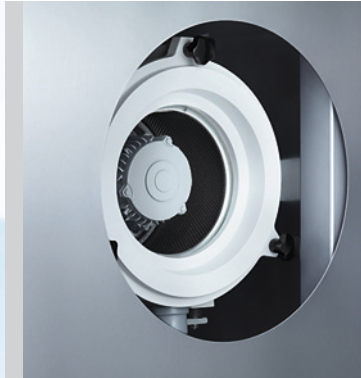
Reinigung

KNECHT

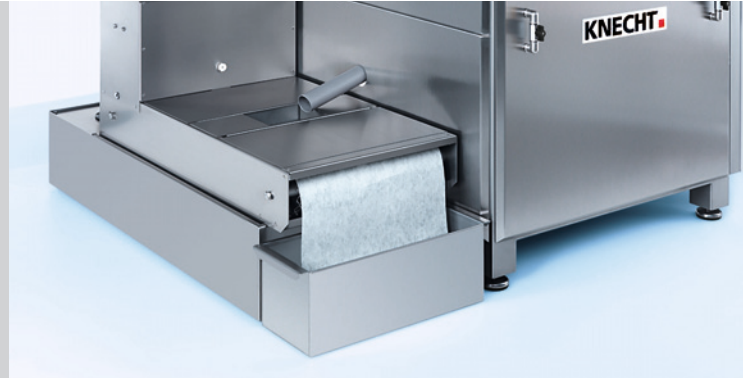
Umweltschonende Technik



Zentralschmierung



Absauganlage



Bandfilter-Kühlmitteleinrichtung

■ Sicherheit und Gesundheitsschutz

Die W 40 ist komplett gekapselt. Ein unbeabsichtigtes Einschalten eines Antriebs bei geöffneter Tür ist daher nicht möglich.

Die integrierte **Absauganlage** entfernt den Schleifnebel aus dem Arbeitsraum. Er ist dadurch auch während des Schleifens sehr gut einsehbar. Außerdem werden die Atemwege des Maschinenbedieners geschützt.

■ Optimaler Überhitzungsschutz

Der Kühlmittelkreislauf der W 40 stellt eine permanente Kühlung der Werkstücke sicher. Eine Überhitzung der Werkstücke wird zuverlässig verhindert.

Die **Bandfilter-Kühlmitteleinrichtung** hat ein Volumen von 140 l. Ein Filtervlies entfernt den Schleifabtrag komplett aus dem Kühlmittelkreislauf. Das Kühlmittel bleibt sauber, die Metallspäne können nicht erneut auf das Werkstück gelangen. Dadurch wird eine noch feinere Oberflächengüte erreicht. Das abgetragene Material sammelt sich auf dem Filtervlies und kann einfach und umweltschonend entsorgt werden.



- 1 Schutztüre
- 2 Kühlmittelschlauch
- 3 Schleifscheibe
- 4 Wolfscheibe
- 5 Rundtisch Ø 400 mm
- 6 Bedienfeld

W 40

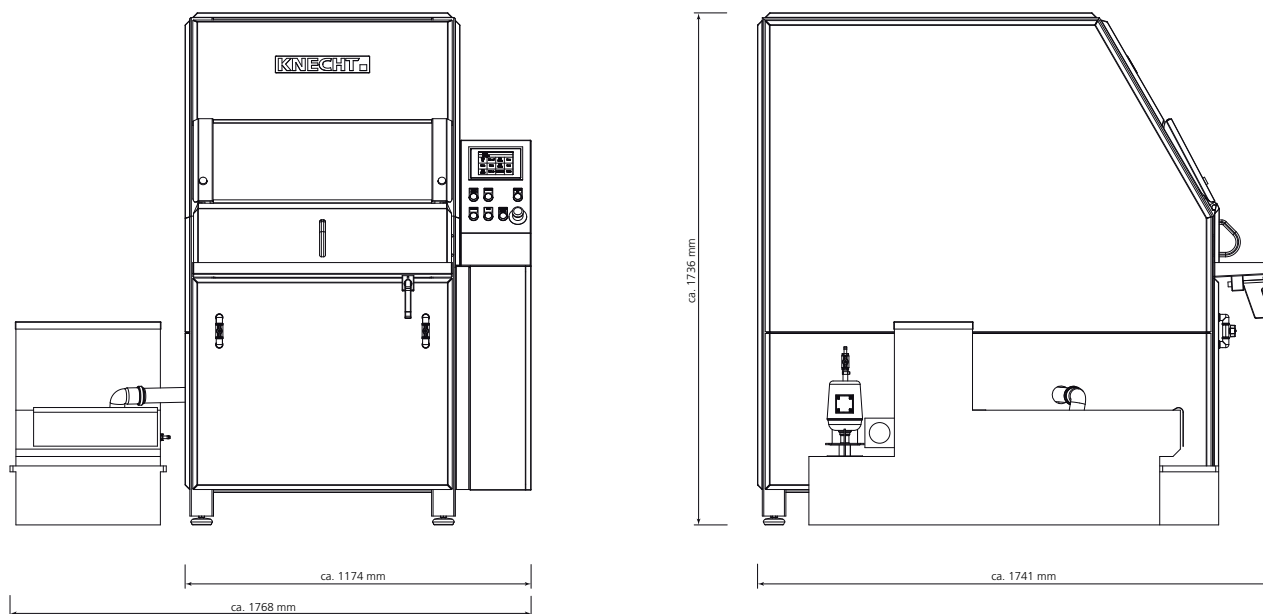
Vollautomatische Planschleifmaschine

Technische Daten

■ Tiefe	1750 mm
■ Breite	1770 mm
■ Höhe	1740 mm
■ Gewicht ohne Kühlmiteleinrichtung	ca. 1200 kg
■ Bandfilter-Kühlmiteleinrichtung	100 kg
■ Anschlussleistung	9 kW 3x400 V 50 Hz
■ Vorsicherung	25 A
■ Rundtischdurchmesser	400 mm
■ Rundtischdrehzahl	31 und 62 1/min
■ Größter Schleifdurchmesser	400 mm

Die Maschine entspricht den **EG-Sicherheits- und Gesundheitsbestimmungen** und ist mit dem **CE-Zeichen** ausgestattet.

Technische Änderungen vorbehalten.



Knecht Maschinenbau GmbH

Witschwender Strasse 26 ■ 88368 Bergatreute ■ Germany
Telefon +49(0)7527-928-0 ■ Telefax +49(0)7527-928-32
zentrale@knecht.eu ■ www.knecht.eu