

GK 501B Maszyna do pakowania próżniowego o dużej wydajności

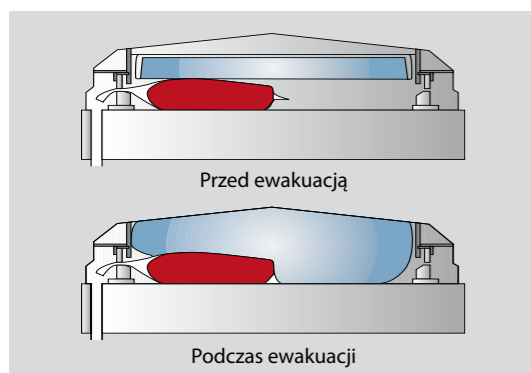
Wyposażenie standardowe:

- Panel sterowania dotykowy.
- Biaktywny zgrzew z dociskiem pneumatycznym 3,5 bar.
- Poduszka powietrzna z ramką szybkiego mocowania.
- Odpinana jednym ruchem ręki umożliwiająca łatwe dokładne mycie.
- Łagodny start i stop taśmy.

Wyposażenie opcjonalne:

- Płynna regulacja belek.
- Odcinanie nadmiaru toreb nożami krążkowymi.
- Nóż perforujący.
- Nóż nacinająco perforujący.
- Mostki transportu torebek termokurczliwych.
- Belki grzewcze chłodzone wodą.
- Taśma transportowa z progami.
- Ześlizg roleczkowy 250mm lub 500 mm.
- Różne kombinacje pomp Roota i olejowych.

Łagodny start i stop taśmy transportowej umożliwia płynny transport produktów bez zmian położenia torebek.



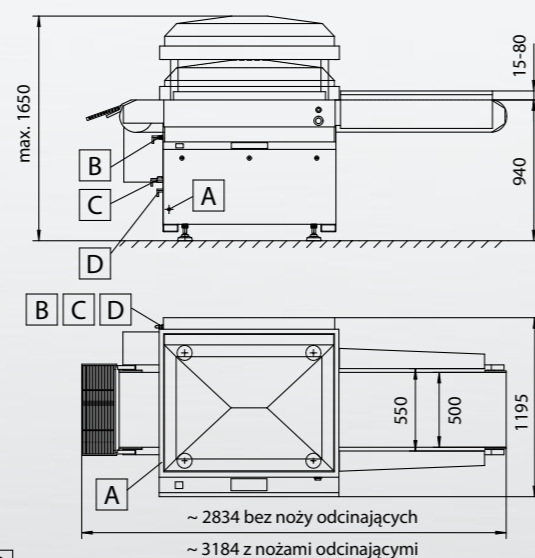
Poduszka powietrzna z ramką szybkiego mocowania skraca ewakuację o ok 30% i wygładza górną powierzchnię torebki na produkcie.



GK 501B

Parametry techniczne:

Wymiary komory	1120 x 860 mm
Wysokość pod komorą	180 mm
(możliwe indywidualne dopasowanie konstrukcji)	
Długość zgrzewu (belek)	2 x 1000 mm
Odległość pomiędzy belkami	550 mm
Stała wysokość belek	0, 15, 35, 55 lub 75 mm
Inna wysokość belek	do uzgodnienia
Płynna regulacja wysokości belek	15 - 80 mm
Zużycie sprężonego powietrza	50 NI/min. 6 bar
Zasilanie bez pomp	3,8 kW
Pompy do wbudowania	250 lub 300 m ³ /h
Pompy Roota do wbudowania	500 lub 1000 m ³ /h
Inne zestawy pomp	na życzenie
Masa bez pomp	760 kg
Masa z pompą wbudowaną	960 kg



- A** Podłączenie główne **B** Podłączenie sprężonego powietrza **C** Podłączenie wody **D** Spust wody

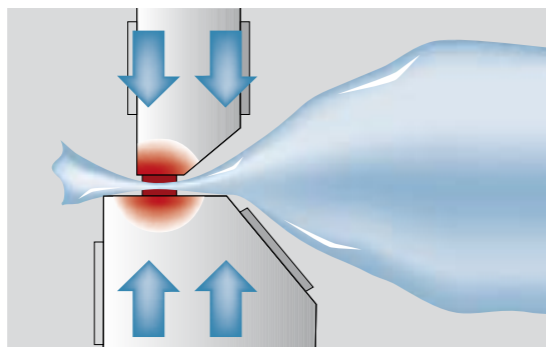
Änderungen vorbehalten.

Copyright © 2010 Supervac Ges.m.b.H. All rights reserved.
04/2010 | Supervac is a registered trademark of Supervac Ges.m.b.H.

supervac[®]

Supervac Ges.m.b.H.
Jochen-Rindt-Straße 3 | A-1230 Wien | Austria
Tel.: +43 1 616 28 80 | Fax.: +43 1 616 28 84
E-Mail: office@supervac.at | www.supervac.at

Supervac GK 501B



Noże krążkowe (opcja).

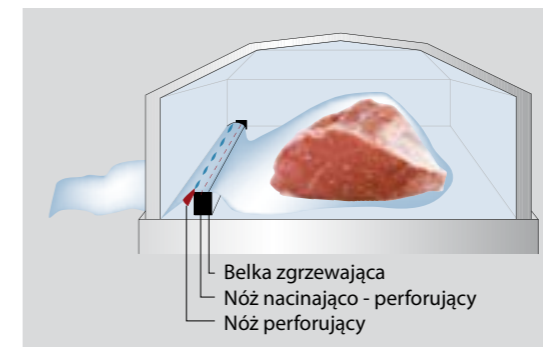
Nadmiar folii odcinany jest podczas transportu produktu do komory. Ścinki spadają do umieszczonych po bokach koszy. System pozwala na dopasowanie prędkości obrotowej noży do różnych rodzajów folii. Pozostały nadmiar jest nacinany nożem perforującym w komorze..

Belki zgrzewające chłodzone wodą (opcja).

Zalecane przy pracy ciągłej przez 2 -3 zmiany z szybkością 3 cykli/minutę dla wyeliminowania kumulacji ciepła i zapewnienia stałych parametrów zgrzewania.

Zgrzewanie biaktywne z dodatkowym dociskiem pneumatycznym oraz taśmy grzewcze napinane sprężynowo w standardzie. Idealna pewność spawu nawet przy trzech „zakładkach”, zamoczeniu i zatłuszczeniu. Wydłużenie czasu eksploatacji taśm i teflonów.

Nóż nacinająco-perforujący zapobiega pozostawaniu resztek folii w komorze lub przyklejaniu się do belek. Nadmiar jest odrywany po zapakowaniu i obkurczeniu jednym ruchem ręki.



Nóż perforujący (opcja).

Nacina nadmiar torebki wystającej poza komorę umożliwiając ewakuację powietrza z torebki. Nie stosuje się tego rozwiązania przy wyposażeniu maszyny w krążkowe noże odcinające na wlocie do komory.

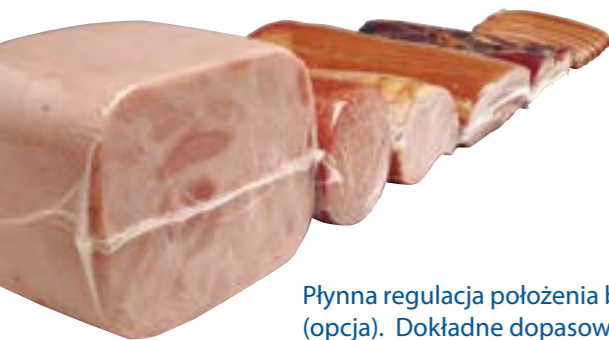


Panel dotykowy sterowania

- Prosta obsługa dotykowa.
- Precyzyjne programowanie parametrów procesu.
- Ciągłe wyświetlanie stanu.
- 20 programów.
- Wyświetlacz alfanumeryczny.
- Wbudowany miernik próżni.
- Wskazania w milibarach.
- Programy ewakuacji:
 - Optymalny.
 - Czasowy z krokiem co 0,1sek.
 - Do osiągnięcia zadanej wartości w mbar.
 - Skokowy z pauzą.
- Czas zgrzewu z dokładnością do 0,1 s.
- Czas chłodzenia z dokładnością do 0,1 s.
- Odporność na wodę wg IP65F.
- Diagnostyka serwisowa – monitoring w czasie rzeczywistym.

Wykonanie z wysokiej jakości stali nierdzewnej zapewnia łatwe mycie i maksimum higieny pracy.

Wyposażona w transporter, maszyna do pakowania próżniowego ze stali nierdzewnej do pakowania mięsa świeżego, ryb, serów twardych oraz innych produktów.



Płynna regulacja położenia belek zgrzewających (opcja). Dokładne dopasowanie miejsca spawu.