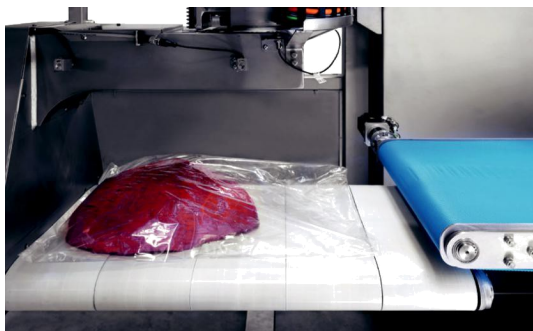




Superloader

Automatyczny załadunek na maszynę taśmową

- Zapakowane w torebki produkty układane są automatycznie na wyznaczonych pozycjach taśmy załadowniczej maszyny pakującej
- Zalety zastosowania: oszczędność obsługi, wydajność, możliwość pakowania różnorodnych produktów, higiena
- Zalety konstrukcji: ergonomia, higiena, bezpieczeństwo
- Stabilna konstrukcja ze stali nierdzewnej



Po zmierzeniu 3D produkt pakowany jest w odpowiednią do zmierzonych rozmiarów torebkę i pozycjonowany na jednej z dwóch gondol podających



Za pomocą gondol podających produkt zapakowany w torebkę umieszczany jest precyzyjnie i delikatnie na taśmie podającej maszyny pakującej próżniowo.

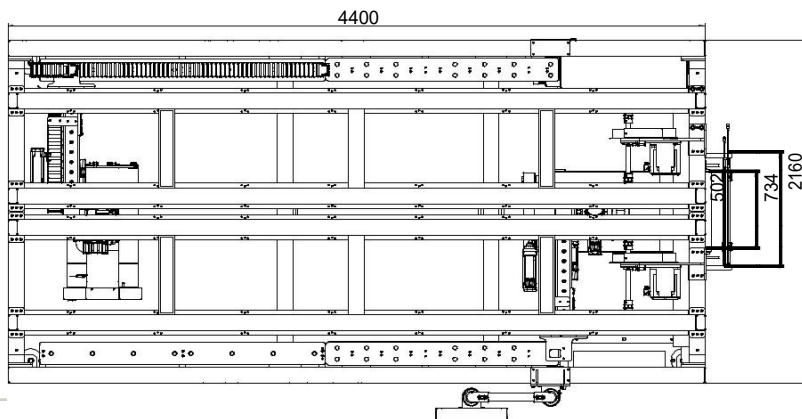
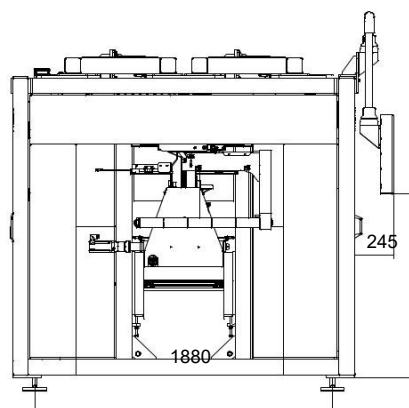
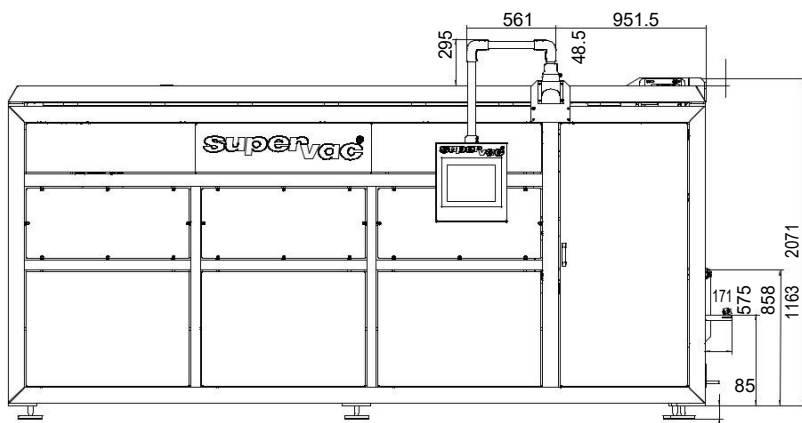
Superloader – Automatyczny załadunek do maszyn taśmowych pakujących próżniowo

Wyposażenie standardowe:

- Pulpit operacyjny Touch Screen.
- Skaner precyzyjny do mierzenia produktów.
- Taśma transportowa do załadunku gondol podających.
- 2 gondole podające do precyzyjnego pozycjonowania produktu.
- System liniowego prowadzenia gondol.
- Stabilna konstrukcja ramowa.

Dane techniczne:

Torby.....	Bez ograniczeń – dostępne do tego celu na rynku
Max. szerokość	550 mm
Min. szerokość.....	200 mm
Stopniowanie szerokości.....	W krokach mm
Max. długość.....	1 000 mm
Min. szer. produktu.....	80 mm
Max. szer. produktu.....	350 mm
Min. dł. produktu.....	150 mm
Max. dł. produktu.....	700 mm
Min. wys. produktu.....	50 mm
Max. wys. produktu.....	180 mm
Max. masa produktu.....	20 kg
Wydajność.....	max. 25 paczek/min.
Moc	13 kW
Masa.....	2 500 kg



Änderungen vorbehalten.

supervac[®]